

# YuLG

# Yu Language Group

日本国法務省告示 日本語教育機関



Yu Language  
Tokyo



Yu Language  
Sapporo



Yu International  
Cultural Academy



Yu Language  
Ulaanbaatar

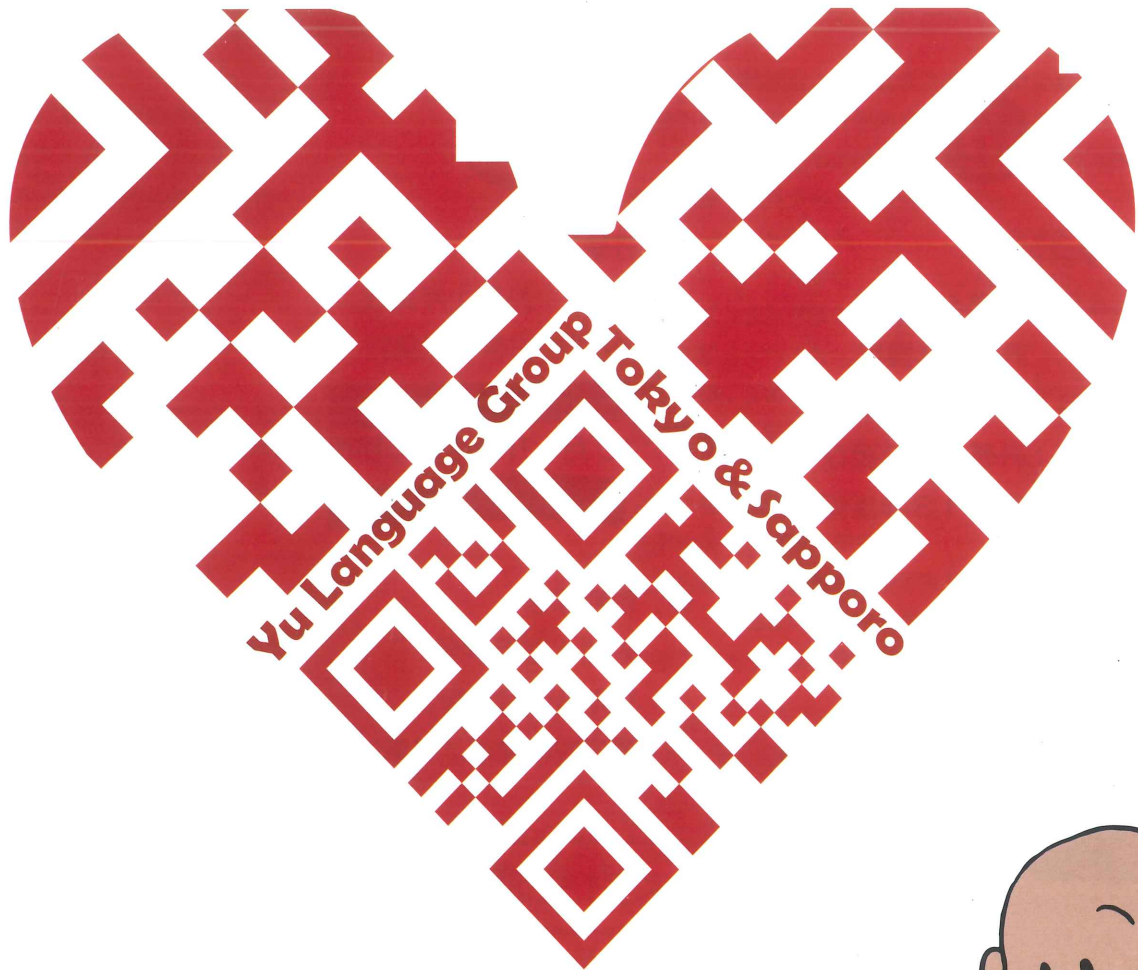


Yu Language  
Johor Bahru

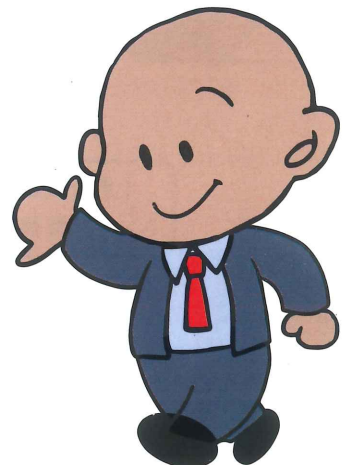


Yu Language  
Honolulu

## Japanese Language School



友語言學院集團  
[www.yula.jp](http://www.yula.jp)





Yu language academy Tokyo  
友語言學院東京校  
1-25-6 Okubo Shinjyuku Tokyo Japan



Yu language academy Sapporo  
友語言學院札幌校  
15-26-30 Higashi Kita2jyou Cyuou-ku Sapporo



Yu International Cultural Academy  
友國際文化學院  
2-20-17 Hyakunincho Shinjyuku Tokyo

## 課程資訊



- 升學課程
- 4月：升學1年課程  
升學2年課程
- 7月：升學1.9年課程
- 10月：升學1.6年課程
- 1月：升學1.3年課程

- 短期課程
- 短期1個月課程
- 短期3個月課程
- 夏季遊學課程 / 冬季遊學課程



- 升學課程
- 4月：升學1年課程  
升學2年課程
- [REDACTED]
- 10月：升學1.6年課程
- [REDACTED]

- 短期課程
- 短期1個月課程
- 短期3個月課程
- 夏季遊學課程 / 冬季遊學課程



- 升學課程
- 4月：升學2年課程
- 10月：升學1.6年課程

### <招生時期>

- ★ 4月：前年度9月～ 11月中旬
- ★ 7月：當年度1月～ 3月中旬
- ★ 10月：當年度3月～ 5月中旬
- ★ 1月：前年度7月～ 9月中旬





# 課表資訊



課程時間 (週一~週五) : 上午班	
第1節	9:00~9:45
休息 5分	
第2節	9:50~10:35
休息 10分	
第3節	10:45~11:30
休息 5分	
第4節	11:35~12:20

課程時間 (週一~週五) : 下午班	
第1節	13:00~13:45
休息 5分	
第2節	13:50~14:35
休息 10分	
第3節	14:45~15:30
休息 5分	
第4節	15:35~16:20



課程時間 (週一~週五) : 上午班	
第1節	9:00~10:30
休息 15分	
第2節	10:45~12:15

課程時間 (週一~週五) : 下午班	
第1節	13:15~14:45
休息 15分	
第2節	15:00~16:30



## 支援制度

### 一、生活支援制度—經濟支援

#### 1) < 獎學金制度 >

申請對象：以經濟狀況欠佳的學生為主

申請時期：3月、6月、9月、12月

申請方式：須提出獎學金之申請理由書

審查方式：書面審查

審查條件：出席・成績・上課態度皆優秀者

選出名額：1~2名

給付金額：10萬日圓

#### (2) < 支援獎學金制度 > 提供集團公司與校內的打工

申請對象：全體學生 (在校生與新入生)

申請時期：4月 (前期) ; 10月 (後期)

申請方式：填表報名

審查方式：面試

審查條件：出席・成績・上課態度皆優秀者

打工制度：為期半年的打工保證期間，

半年後欲延長打工的人仍須進行面試

打工內容：a. 集團公司行政人員

b. 集團餐廳服務人員

c. 會話教室講師

d. 打掃 (學校・宿舍・飯店)

e. 各種一日業務

時薪：1,200日圓

#### (3) < 文部科學省之國外留學生學習獎勵金給付制度 >

申請對象：以欲在日升學為目標的清寒學生為主

該生在學期間須具備良好的出席率及成績

申請流程：3月下旬~5月中旬→報名

6月中旬 → 結果通知

7月中旬 → 金額給付

申請方式：由所就讀的日本語學校推薦

選出名額：1~2名

給付金額：3萬日幣/月

給付期間：1年

#### (4) < 餐費支援制度 >

支援對象：東京校的學生

支援內容：集團餐廳有提供早餐及午餐，

每餐均為 400 日圓

點餐之際須出示學生證，如無出示將以原價計算。



### 二、生活支援制度—住宿支援

東京校的宿舍：7棟

可能入住人數：120名

札幌校的宿舍：3棟

可能入住人數：60名

● 所有宿舍皆在學校徒步圈範圍內，可節省交通費！

● 每月房租包含水費・電費・瓦斯費・網路費



日本村有限公司 NIPPON MURA CO., LTD. <https://news.nihonmura.tw>

10552 台北市松山區復興北路73號7樓之2 TEL: (02)8772-7977

aiueo@nihonmura.com (日本遊學 留學諮詢, 採預約制。)



LINE官方帳號 @nihonmura



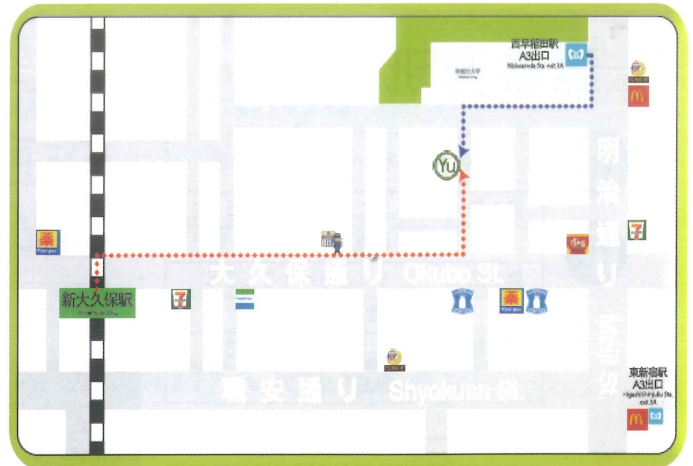




- 地址：東京都新宿區大久保 2-16-25
- 電話：+81-3-3209-0160
- 傳真：+81-3-3209-0170
- 網站：http://www.yula.jp
- 信箱：info@yula.jp

<至友語言學院的交通方式>

- J R 山手線 新大久保站（電車） 徒歩約 12 分
- 都營大江戶線 東新宿站（地下鐵） 徒歩約 7 分
- 副都心線 西早稻田站（地下鐵） 徒歩約 5 分



- 地址：東京都新宿區百人町 2-20-17
- 電話：+81-3-5925-1620
- 傳真：+81-3-5925-1920
- 網站：http://www.yula.jp/yica/
- 信箱：info@yula.jp

<至友國際文化學院的交通方式>

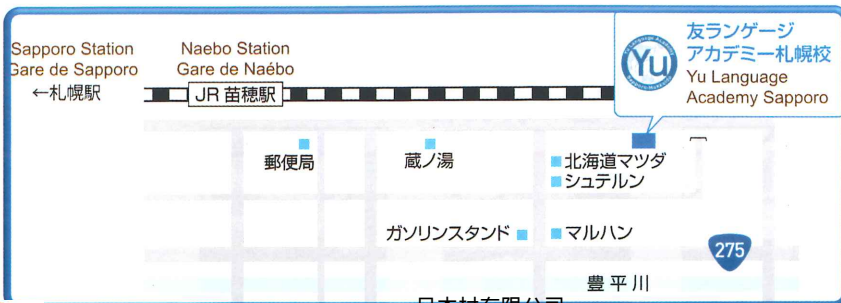
- J R 山手線 新大久保站（電車） 徒歩約 3 分
- J R 總武線 大久保站（電車） 徒歩約 1 分



- 地址：北海道札幌市中央區北 2 条 1 5-26-30
- 電話：+81-11-212-1987
- 傳真：+81-11-212-1988

<至友語言學院札幌校的交通方式>

- J R 函館本線 苗穂站（電車） 徒歩約 7 分
- J R 函館本線苗穂站距離 J R 函館本線札幌站只有一站



# 學校簡介



友語言學院 (Yu Language Academy)



友國際文化學院 (Yu International Cultural Academy)



友語言學院札幌校 (Yu Language Academy SAPPORO)



日本村有限公司 NIHON MURA CO.,LTD. <https://news.nihonmura.tw>

10552 台北市松山區復興北路73號7樓之2 TEL : (02)8772-7977

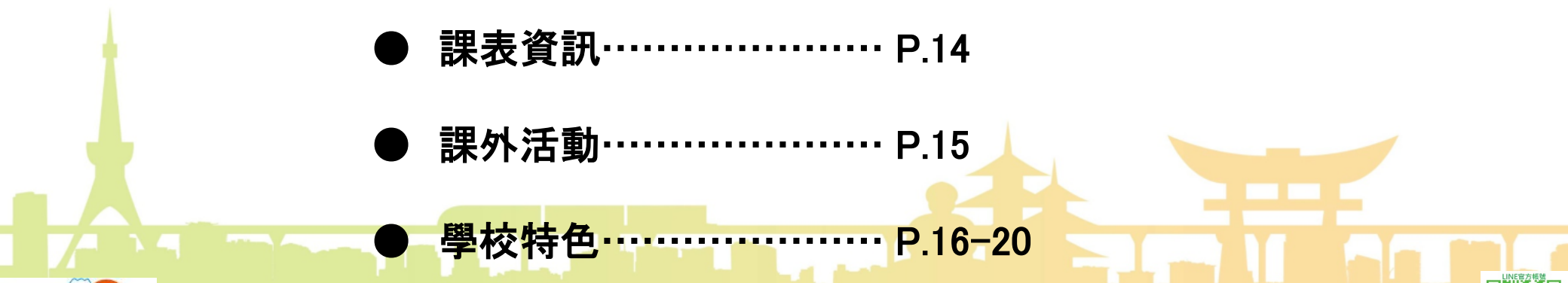
aiueo@nihonmura.com (日本遊學 留學諮詢, 採預約制。)

20240419



# 簡介目錄

- 學校資訊..... P.03-05
- 學生結構..... P.06-08
- 課程資訊..... P.09
- 學費資訊..... P.10-11
- 教材資訊..... P.12-13
- 課表資訊..... P.14
- 課外活動..... P.15
- 學校特色..... P.16-20



# 學校資訊



友語言學院

- 地址: 東京都新宿區大久保2-16-25
- 電話: +81-3-3209-0160
- 傳真: +81-3-3209-0170
- 網站: <http://www.yula.jp>
- 信箱: [info@yula.jp](mailto:info@yula.jp)

## <至友語言學院的交通方式>

- JR山手線 新大久保站(電車) 徒歩約 12分
- 都營大江戶線 東新宿站 (地下鐵) 徒歩約 7分
- 副都心線 西早稻田站(地下鐵) 徒歩約 5分

## 日本国法務省告示校

適正校



日本村有限公司 NIHON MURA CO.,LTD. <https://news.nihonmura.tv>

10552 台北市松山區復興北路73號7樓之2 TEL: (02)8772-7977

[aiueo@nihonmura.com](mailto:aiueo@nihonmura.com) (日本遊學 留學諮詢, 採預約制。)

20240419



@nihonmura



日本村



# 學校資訊



友國際文化學院

- 地址: 東京都新宿區百人町2-20-17
- 電話: +81-3-5925-1620
- 傳真: +81-3-5925-1920
- 網站: <http://www.yula.jp/yica/>
- 信箱: [info@yula.jp](mailto:info@yula.jp)

## <至友國際文化學院的交通方式>

- JR山手線 新大久保站(電車) 徒歩約 3分
- JR總武線 大久保站 (電車) 徒歩約 1分

## 日本国法務省告示校

適正校



日本村有限公司 NIHON MURA CO.,LTD. <https://news.nihonmura.tw>

10552 台北市松山區復興北路73號7樓之2 TEL: (02)8772-7977

[aiueo@nihonmura.com](mailto:aiueo@nihonmura.com) (日本遊學 留學諮詢, 採預約制。)

20240419



LINE官方帳號

@nihonmura





# 學校資訊



## 友語言學院札幌校

- 地址: 北海道札幌市中央區北2条15-26-30
  - 電話: +81-11-212-1987
  - 傳真: +81-11-212-1988
- <至友語言學院札幌校的交通方式>
- JR函館本線 苗穂站 (電車) 徒歩約 7分
  - JR函館本線苗穂站距離JR函館本線札幌站只有一站

## 日本国法務省告示校

優良適正校



# 學生結構



友語言學院

- 招生定額: 300名
- 國籍比例:

越南20%、中國20%、俄羅斯17%、蒙古14%、緬甸13%、台灣5%、韓國2%、其它9% (尼泊爾、烏克蘭、菲律賓、馬來西亞、美國…等)

本校設有能以母語應對的生活指導人員  
〈英語・中語・韓語・俄語・越語・蒙古語等〉



本館



新館



3號館



# 學生結構



友國際文化學院

- 招生定額: 120名
- 國籍比例:

越南45%、蒙古25%、中國25%、  
其它 5% (尼泊爾、緬甸、斯里蘭卡...等)

本校設有能以母語應對的生活指導人員  
〈英語・中語・韓語・俄語・越語・蒙古語等〉



友國際文化學院的外觀

日本村  
10552 台北市松山區復興北路73號7樓之2 TEL: (02)8772-7977  
aiueo@nihonmura.com (日本遊學 留學諮詢, 採預約制。)

20240419





# 學生結構



## 友語言學院札幌校

- 招生定額: 100名
- 國籍比例: 尼泊爾20%、緬甸16%、中國13%、台灣12%、美國9%、韓國7%、印尼5%、俄羅斯5%、其他13%(法國、墨西哥、馬來西亞、德國、義大利、西班牙…等)



學校外觀



一樓大廳



2號館(2020年設立)



# 課程資訊



## 友語言學院

- 升學課程
  - 4月：升學1年課程  
升學2年課程
  - 7月：升學1.9年課程
  - 10月：升學1.6年課程
  - 1月：升學1.3年課程
- 短期課程
  - 短期1個月課程
  - 短期3個月課程
  - 夏季遊學課程
  - 冬季遊學課程



## 友國際文化學院

- 升學課程
  - 4月：升學2年課程
  - 10月：升學1.6年課程



## 友語言學院札幌校

- 升學課程
  - 4月：升學1年課程  
升學2年課程
  - 10月：升學1.6年課程
- 短期課程
  - 短期3個月課程
  - 夏季遊學課程
  - 冬季遊學課程



### <招生時期>

- ★4月：前年度9月～ 11月中旬
- ★7月：當年度1月～ 3月中旬
- ★10月：當年度3月～ 5月中旬

日本村有限公司 NIPPON MURAYAMA CO., LTD. <http://news.nihonmura.tw>  
10552 台北市松山區復興北路73號7樓之2 TEL: (02)8772-7977

aiueo@nihonmura.com (日本遊學 留學諮詢, 採預約制。)

20240419



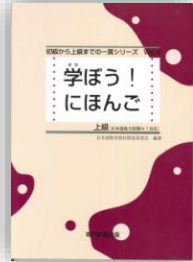
@nihonmura

# 教材資訊



友語言學院

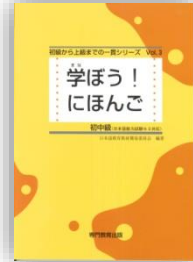
学ぼう日本語(上級)



中級を学ぼう(中級中期)



学ぼう日本語(初中級)



文化初級日本語 I



学ぼう日本語(中上級)



中級を学ぼう(中級前期)



いつかどこかで



文化初級日本語 II



学ぼう日本語(中級)



中級へ行こう





# 教材資訊



友国際文化學院



友語言學院札幌校

## 大学生になるための日本語1



## 筆記型電腦Chrome book的租借



## できる日本語(中級)



## できる日本語(初中級)



## できる日本語(初級)



# 課表資訊



友語言學院

課程時間(週一~週五):上午班	
第1節	09:00 ~ 09:45
休息 5分	
第2節	09:50 ~ 10:35
休息10分	
第3節	10:45 ~ 11:30
休息 5分	
第4節	11:35 ~ 12:20

課程時間(週一~週五):下午班	
第1節	13:00 ~ 13:45
休息 5分	
第2節	13:50 ~ 14:35
休息10分	
第3節	14:45 ~ 15:30
休息 5分	
第4節	15:35 ~ 16:20



友國際文化學院

課程時間(週一~週五):上午班	
第1節	09:00 ~ 10:30
休息15分	
第2節	10:45 ~ 12:15

課程時間(週一~週五):下午班	
第1節	13:15 ~ 14:45
休息15分	
第2節	15:00 ~ 16:30



友語言學院札幌校

課程時間(週一~週五):上午班	
第1節	09:00 ~ 09:45
休息 5分	
第2節	09:50 ~ 10:35
休息10分	
第3節	10:45 ~ 11:30
休息 5分	
第4節	11:35 ~ 12:20

課程時間(週一~週五):下午班	
第1節	13:00 ~ 13:45
休息 5分	
第2節	13:50 ~ 14:35
休息10分	
第3節	14:45 ~ 15:30
休息 5分	
第4節	15:35 ~ 16:20



# 課外活動

4月	5月	6月	7月	8月	9月
★專門專攻科目 ★文化體驗課程	★運動大會 僅限 	★校外升學博覽 ★學校參觀	★專門專攻科目 ★文化體驗課程		★巢鴨祭典(僅限  ★林間學校(僅限 
					
10月	11月	12月	1月	2月	3月
★專門專攻科目 ★文化體驗課程	★烤肉大會 僅限 	★歌唱大會 僅限 	★專門專攻科目 ★文化體驗課程	★主題樂園 僅限 	★畢業典禮 畢業派對
					

※專門專攻科目：

- 設計課程(漫畫、版畫等)
- 料理課程(西式·日式料理、甜點等)
- 美容課程(美髮、美甲等)
- 實際課設課程以當期的公告為主

※文化體驗課程：

- 浴衣
- 茶道
- 書道

日本村有限公司 實際課設課程以當期的公告為主  
<http://news.nihonmura.jp>

10552 台北市松山區復興北路73號7樓之2 TEL: (02)8772-7977

aieo@nihonmura.com (日本遊學 留學諮詢, 採預約制。)

20240419



LINE官方帳號  
@nihonmura





# 支援制度

## 一、生活支援制度—經濟支援

### (1)〈獎學金制度〉

申請對象:以經濟狀況欠佳的學生為主

申請時期:3月、6月、9月、12月

申請方式:須提出獎學金之申請理由書

審查方式:書面審查

審查條件:出席・成績・上課態度皆優秀者

選出名額:1~2名

給付金額:10萬日圓



### (2)〈支援獎學金制度〉提供集團公司與校內的打工

申請對象:全體學生(在校學生與新入生)

申請時期:4月(前期);10月(後期)

申請方式:填表報名

審查方式:面試

審查條件:出席・成績・上課態度皆優秀者

打工制度:為期半年的打工保證期間,

半年後欲延長打工的人仍須進行面試

打工內容:a. 集團公司行政人員

b. 集團餐廳服務人員

c. 會話教室講師

d. 打掃(學校・宿舍・飯店)

c. 各種一日業務

時薪: 1,200日圓



# 支援制度

## 一、生活支援制度—經濟支援

### (3) <文部科學省之國外留學生學習獎勵金給付制度>

申請對象:以欲在日升學為目標的清寒學生為主

該生在學期間須具備良好的出席率及成績

申請流程:3月下旬~5月中旬→報名

6月中旬 →結果通知

7月中旬 →金額給付

申請方式:由所就讀的日本語學校推薦

選出名額:1~2名

給付金額:3萬日幣/月

給付期間:1年

### (4) <餐費支援制度>

支援對象:東京校的學生

支援內容:集團餐廳有提供**早餐**及**午餐**,

每餐均為**400日圓**

點餐之際須出示學生證,如無出示將以原價計算。



### (5) <打工介紹制度>

支援對象:以有留學簽及打工度假簽的學生為主

支援內容:舉辦打工說明會等

(例.日本最大綜合折扣店「唐吉訶德」等)



# 支援制度

詳細内容敬請參考宿舍簡介

## 二、生活支援制度—住宿支援



東京校の宿舍： 7棟  
可能入住人數：120名



札幌校の宿舍： 3棟  
可能入住人數： 60名



- 所有宿舍皆在學校徒步圈範圍內，可節省交通費！
- 每月房租包含水費・電費・瓦斯費・網路費





# 支援制度

## 三、生活支援制度—升學・就業支援

### (1) <升學支援>

★ 會對以升學為目標的留學生實施以下支援活動：

- ◇ 定期進行個人面談
- ◇ 舉辦升學對策或面試等事前準備活動
- ◇ 協助準備申請文件
- ◇ 舉辦校內升學說明會
- ◇ 邀請大學或專門學校的招生人員來校說明入學等的內容



### (2) <就業支援>

★ 會對欲在日本就業的留學生(留學簽・WH簽)實施以下支援活動：

- ◇ 定期進行個人面談
- ◇ 舉辦校內就業說明會
- ◇ 介紹各種就業說明會



# 支援制度

## 三、生活支援制度—升學・就業支援

### (1) <畢業生的升學情況>

大學→ 明治大學／法政大學／大阪大學／近畿大學／  
千葉大學／中央大學／早稻田大學／武蔵野學院大學 等

專門學校→ 辻調理師專門學校／服部營養專門學校／東京動漫聲優專門學校／東京國際商業學院／  
東京外國語專門學校／好萊塢美容專門學校／日本電子專門學校／日本健康醫療專門學校  
日本外國語專門學校／文化服飾專門學校等

### (2) <畢業生的就業情況>

旅遊業、廣告業、科技業(IT)、情報通信業(遊戲軟體)等

